

16.11.2023 | Wuppertal

Ungerechtigkeiten: Soziale Aspekte der Mobilität – Strategien für die Verkehrswende

Prof. Dr.-Ing. Oscar Reutter

Vortrag in der Reihe: Kommunalpolitik trifft Wissenschaft

Online-Veranstaltung des Zukunftsnetz Mobilität NRW

Ausgangslage im Verkehr

Autoorientiert - Umweltschädlich – Menschenfeindlich - Ungerecht

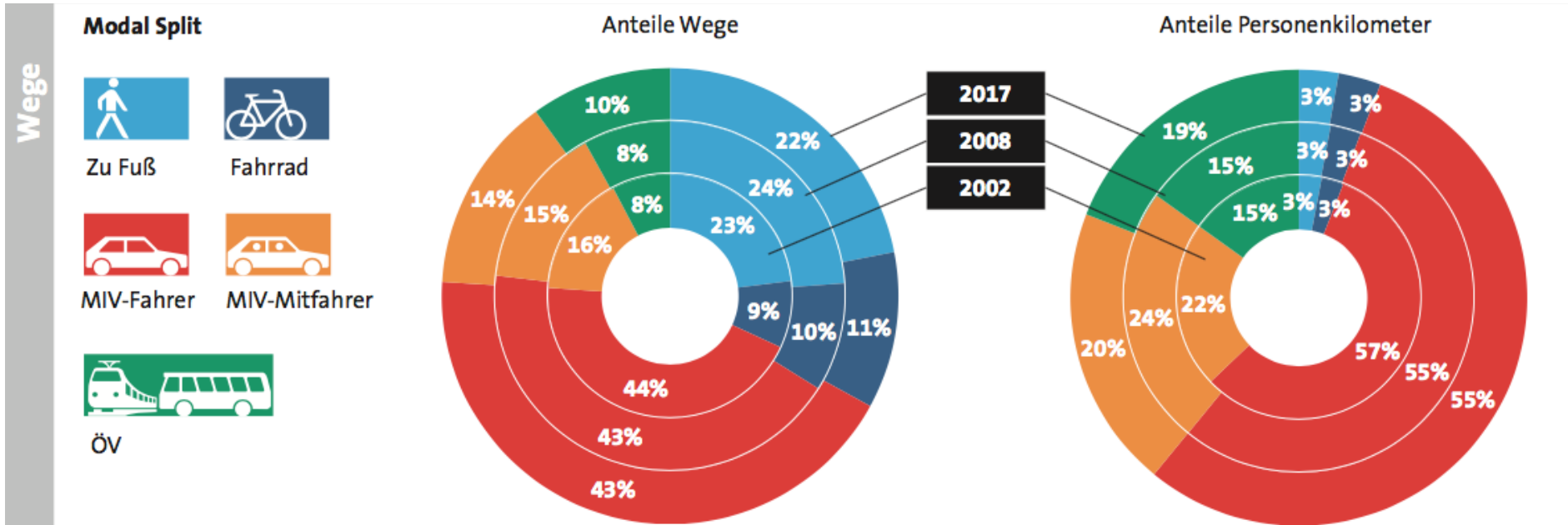


https://commons.wikimedia.org/wiki/File:Elberfeld-Mitte,_Wuppertal-0124.jpg Zugriff am 20.05.2023

Autoorientiertes Mobilitätsverhalten in Deutschland (2017)

Verkehrsaufkommen (Wege): 57% MIV und 43% Umweltverbund

Verkehrsaufwand (Personen-km): 75% MIV und 25% Umweltverbund



Modal Split (hochgerechnet)

	Wege in Mio. pro Tag			Personenkilometer in Mio. pro Tag			Wegelänge in km 2017	
	2002	2008	2017	2002	2008	2017	Mittelwert	Median*
Zu Fuß	62	65	56	108	90	93	1,5	1,0
Fahrrad	24	28	29	87	87	112	3,9	2,0
MIV-Fahrer	119	118	112	1.698	1.701	1.747	18,8	5,7
MIV-Mitfahrer	44	41	36	657	741	646	16,0	6,7
ÖV	21	23	27	450	481	602	21,2	7,2

*Dieser Wert stellt die Mitte der jeweils vorliegenden Verteilung dar und hilft bei der Einordnung des Mittelwerts, der oft durch hohe Einzelwerte beeinflusst wird. Lesebeispiel Wegelänge für Wege zu Fuß: Der Median liegt bei 1,0 km. Also sind 50 Prozent der berichteten Fußwege bis zu 1,0 km weit und 50 Prozent überschreiten diesen Wert.

Ungerechtigkeiten im Verkehr Mehrere Dimensionen

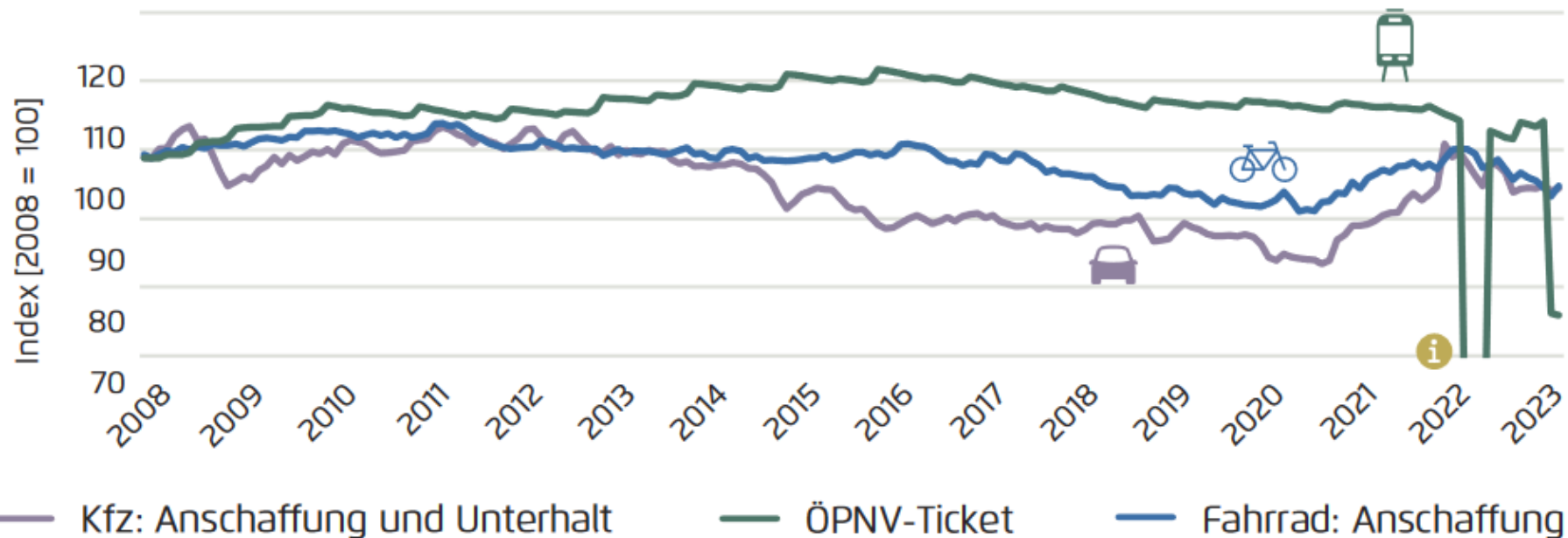


Foto: www.schwebbahn.net - Norbert Szudnik

Ungerechtigkeiten (1)

Preisvergleich: Die Autokosten entwickeln sich günstiger als Rad & ÖPNV

Einkommensbereinigte Preisentwicklung im Verkehr

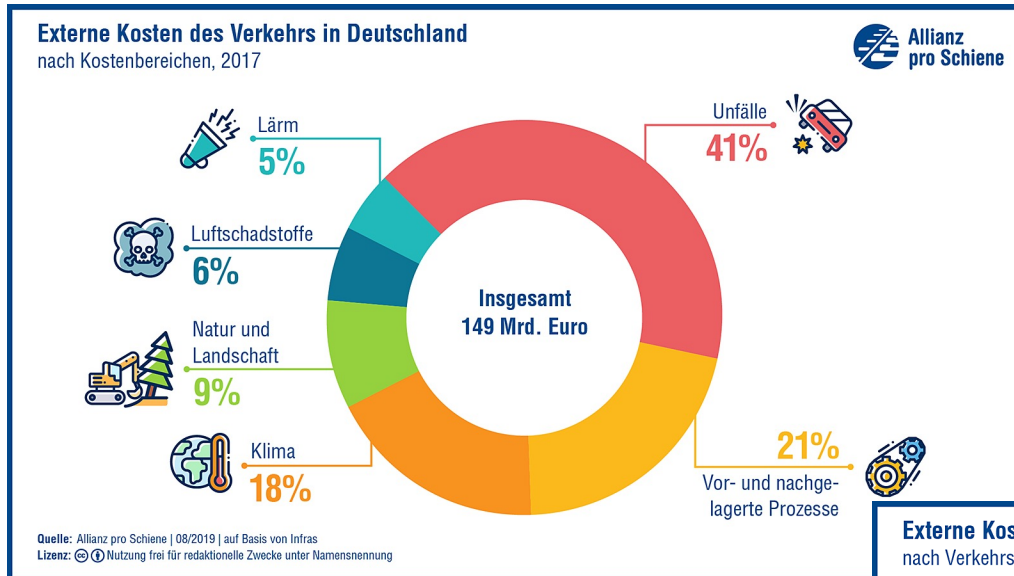


Agora Verkehrswende (08/2023) | Daten: Kfz: Kraftfahrer-Preisindex, ÖPNV: kombinierte Personenbeförderungsdienstleistungen; Einkommensbereinigung anhand des verfügbaren Einkommens je Einwohner (Ausgabenkonzept); unterjährig lineares Wachstum angenommen, Wert für 2023 entsprechend Gemeinschaftsdiagnose Frühjahr 2023. **i** Werte ÖPNV-Ticket für die Monate Juni bis August 2022: 37,6; 37,5; 37,4.

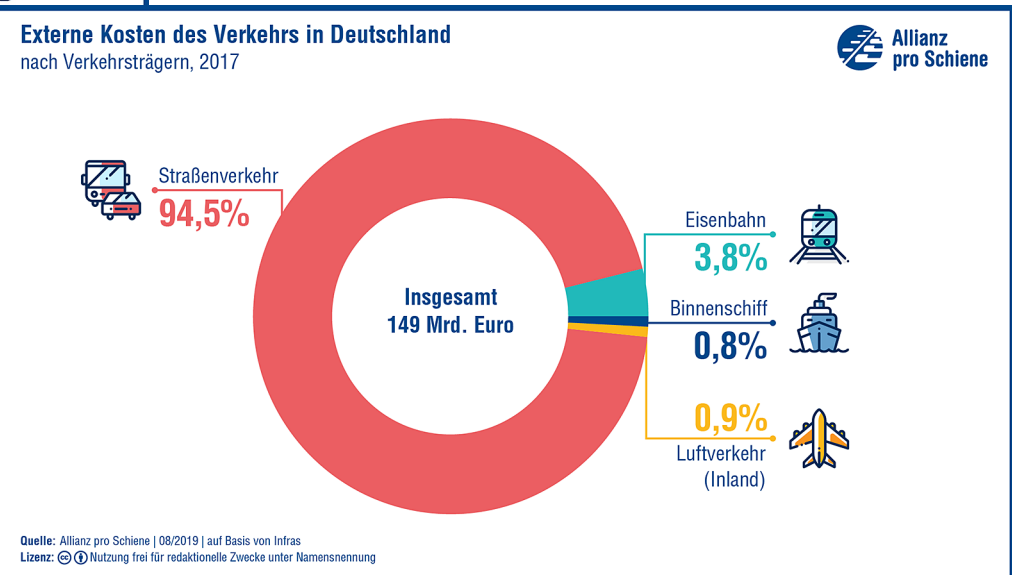
Ungerechtigkeiten (2)

Kostenwahrheit 149 Milliarden Euro

Der Straßenverkehr ist der Hauptverursacher der externen Kosten



Externe Kosten des Verkehrs in Deutschland
nach Verkehrsträgern, 2017

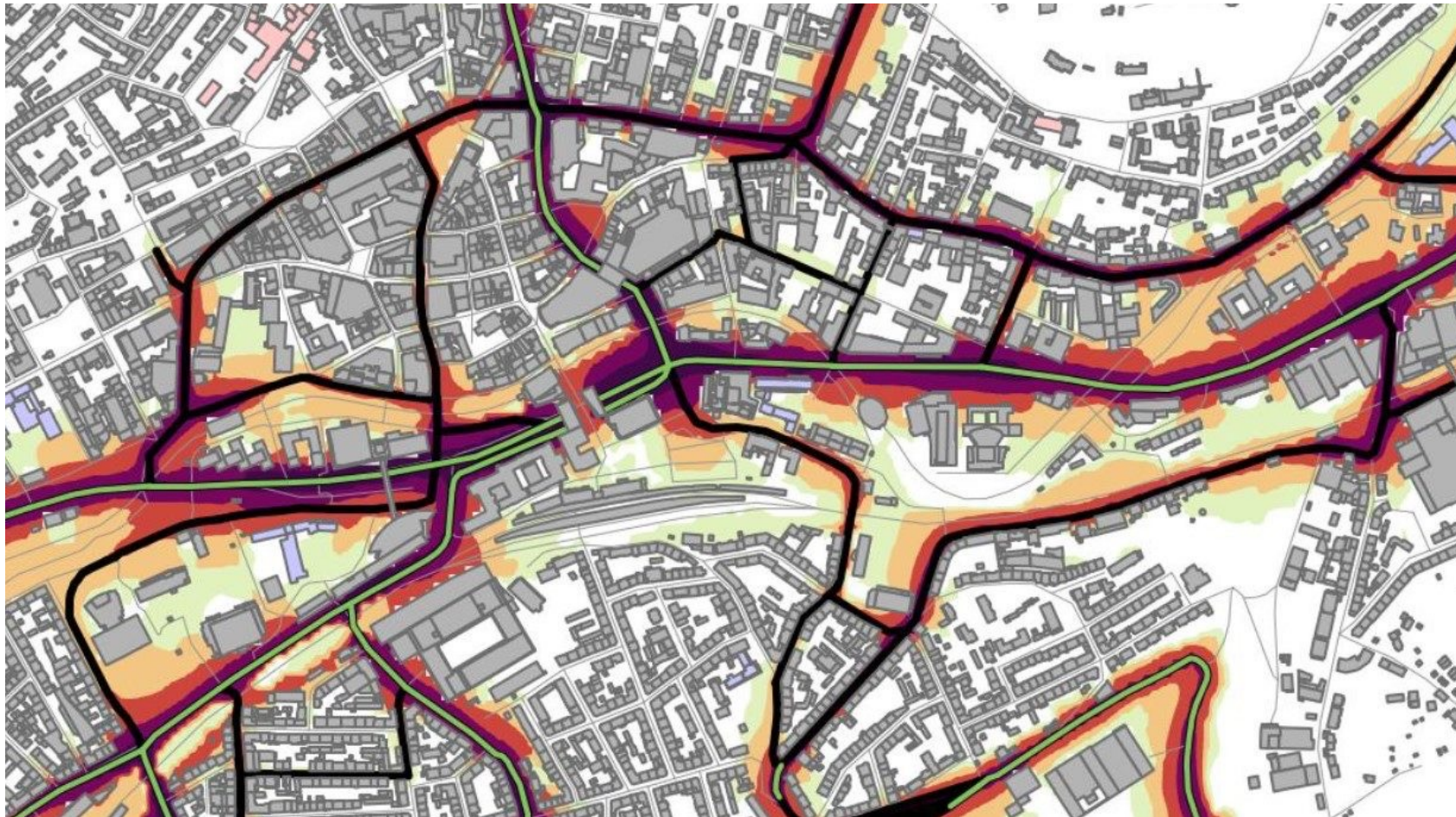


Quelle: Allianz pro Schiene 08/2019 auf Basis von Infras

Ungerechtigkeiten (3)

Arm und reich: Die Wohnverhältnisse sind nicht gleich

Verkehrswende und Wohnumfeldverbesserung



<https://www.wuppertal.de/rathaus-buergerservice/umweltschutz/immission/102370100000305005.php#&gid=1&pid=1> Zugriff am 20.05.23

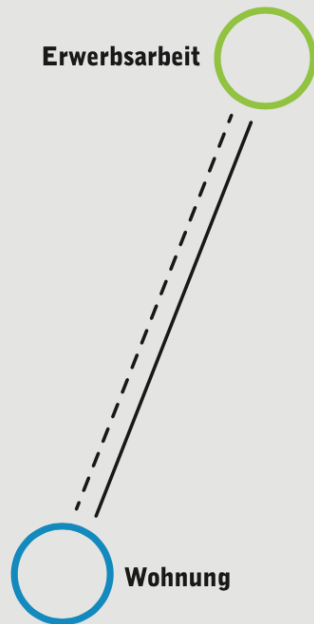
Ungerechtigkeiten (4)

Die zugeschriebenen Geschlechterrollen sind nicht gleich Feministische Verkehrsplanung statt Androzentrismus

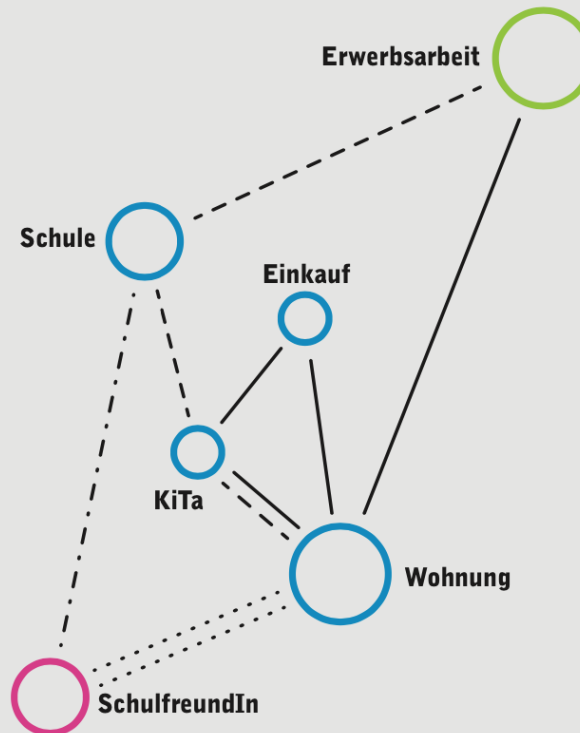
Abb.: Was ist Mobilität?

Differenz des Verständnisses vor dem Hintergrund verschiedener Arbeitsalltage mit weitreichenden Konsequenzen

Mobilität des Nur-Erwerbsarbeits-Alltags



Mobilität des Gesamt-Arbeits-Alltags

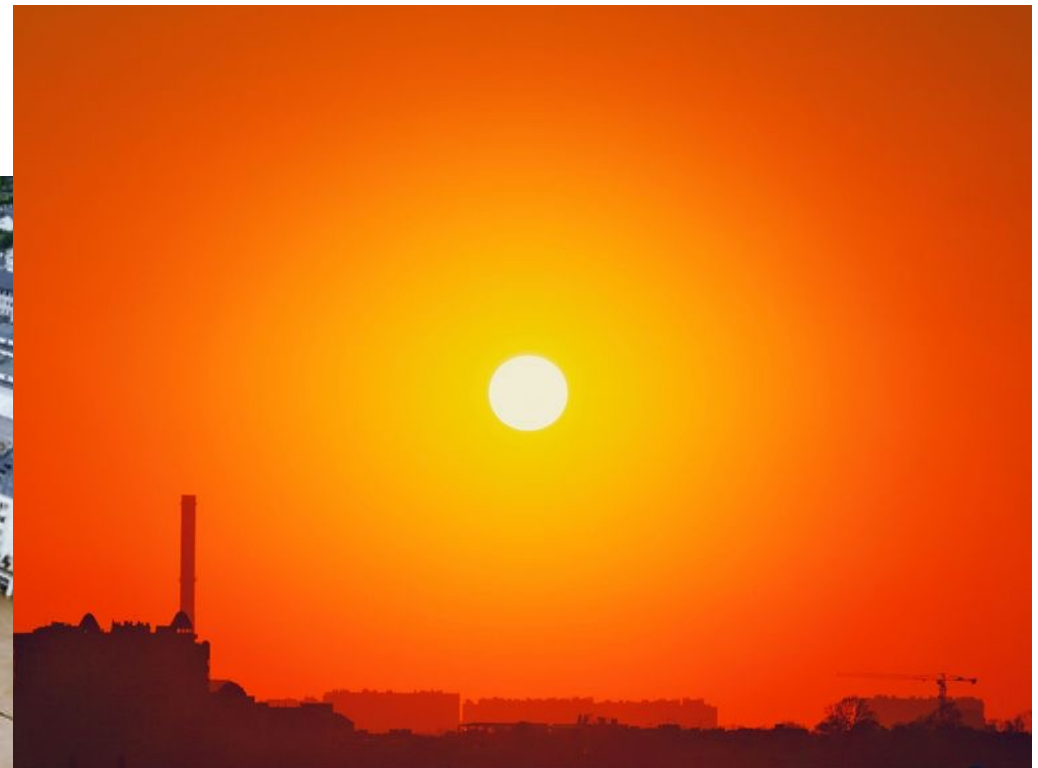


Quelle: Spitzner, Meike; Beik, Ute (1996)

Ungerechtigkeiten (5)

Der Klimawandel kostet Zukunft

- Überschwemmungen und Hitze sind heute schon spürbar



<https://www.helmholtz.de/newsroom/artikel/was-die-hitze-mit-uns-macht/> Zugriff am 20.05.23

https://www.aw-wiki.de/index.php/Ahr-Hochwasser_vom_14./15._Juli_2021 Zugriff am 20.05.23

Ungerechtigkeiten (6)

Arm und reich: Die Erdverhältnisse sind nicht gleich

Der Norden profitiert – der Süden verliert



https://upload.wikimedia.org/wikipedia/commons/9/97/The_Earth_seen_from_Apollo_17.jpg Zugriff am 20.05.23

16.11.2023


Stattdessen: Nachhaltige Mobilität für alle – Ein Plädoyer für mehr Verkehrsgerechtigkeit

Peter Hennicke, Thorsten Koska,
Jana Rasch, Oscar Reutter, Dieter Seifried

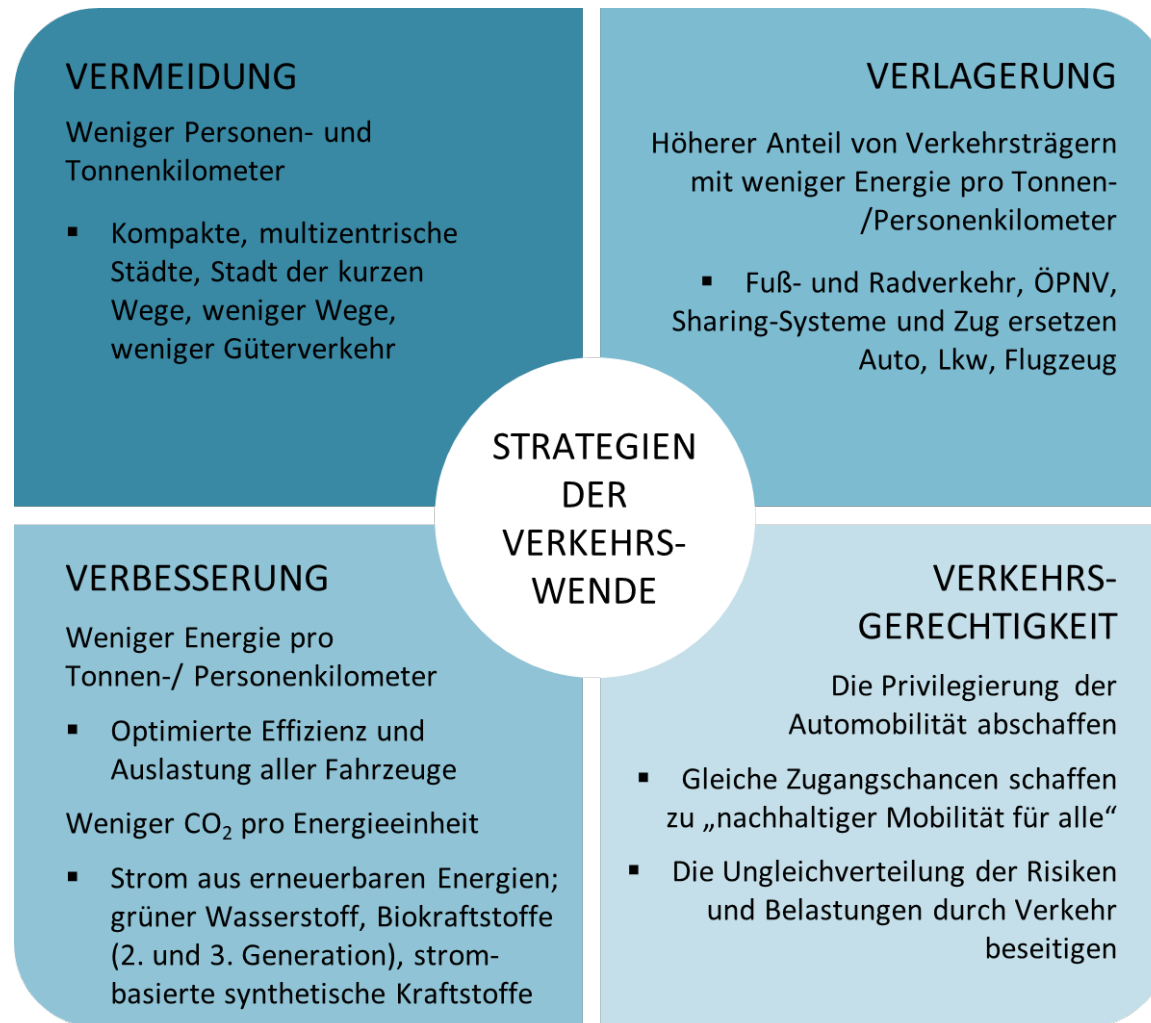
Nachhaltige Mobilität für alle

Ein Plädoyer für mehr Verkehrsgerechtigkeit



 oekom

Strategien der Verkehrswende zur nachhaltigen Mobilität für alle



Quelle: Eigene Darstellung nach Schneidewind (2018)



17.9.18

Fotos: Thomas Weyland



3

Die Gewinne Für die Menschen, die Stadt und die Umwelt



Oscar Reutter | oscar.reutter@wupperinst.org

Vielen Dank für Ihre Aufmerksamkeit

Weitere Informationen finden Sie auf unserer Website
www.wupperinst.org